

Oktober 2023, Kottlingbrunn/Österreich

## **PRESSEMITTEILUNG**

WITTMANN BATTENFELD auf der Fakuma in Friedrichshafen

### **FIT FOR ENERGY – WITTMANN BATTENFELD unterstützt beim Heben von Energieeinsparungspotenzialen**

***WITTMANN BATTENFELD stellt seinen Besuchern auf der Fakuma auf dem Stand 1204 in Halle B1 seine Dienstleistungspakete zur Hebung von Energieeinsparungspotenzialen im Spritzgießprozess vor.***

Geht es ums Energiesparen, lautet die Frage nicht ob, sondern wie sich effizientes Energiesparen am besten realisieren lässt. Mit FIT FOR ENERGY unterstützt WITTMANN BATTENFELD die Kunststoffverarbeiter dabei, die richtigen Maßnahmen zu finden und umzusetzen.

Um Einsparpotenziale aufzuspüren, ist es wichtig, strukturiert vorzugehen. WITTMANN BATTENFELD hat dafür drei Dienstleistungspakete geschnürt. Das Besondere: Das Angebot gilt nicht nur für die eigenen Maschinen, Roboter und Peripheriegeräte, sondern auch für Produkte anderer Marken. Das Unternehmen arbeitet ganzheitlich und fokussiert auf den gesamten Maschinenpark seiner Kunden.

#### **Transparenz über sämtliche Energieverbraucher**

Zunächst geht es um Transparenz: Mit dem Einstiegspaket wird der jeweilige Energieverbrauch von Spritzgießmaschinen nach Euromap 60.2 ermittelt und dokumentiert. Das zweite, erweiterte Paket geht einen Schritt weiter und bezieht die gesamte Produktionszelle inklusive Peripherie in die Energiemessung ein. Auf Basis der ermittelten Daten werden von der Spritzgießmaschine über die Peripherie bis hin zum Kühlwasser- und Druckluftverbrauch die Potenziale zur Energieeinsparung aufgezeigt. Das Premium-Paket umfasst zudem die Umsetzung der Energieeffizienzmaßnahmen. Über die gesamte Produktionszelle werden die Energiekonsumationen erfasst, analysiert und die gemeinsam mit dem Verarbeiter beschlossenen Maßnahmen gestartet. Im Paket enthalten ist eine Nachmessung, um den Erfolg sichtbar zu machen.

Die drei Pakete sind aufeinander abgestimmt. Wer sich zunächst für das Einstiegs- oder erweiterte Paket entscheidet, kann jederzeit auf den Beratungsumfang des nächstgrößeren Pakets erweitern.

### **Alles aus einer Hand, von der Energiemessung bis zum Förderantrag**

WITTMANN hat konsequent in das FIT FOR ENERGY Programm investiert. Unter anderem in das Mess- und Analyseequipment. Darüber hinaus wurde das Energieanalysetool IMAGOxt entwickelt, das sowohl von einzelnen Maschinen als auch auf Produktionsebene Energiedaten erfasst und analysiert.

Konsequent wurden auch die Mitarbeiterinnen und Mitarbeiter für die neuen Beratungsaufgaben weitergebildet. Für die Messung, Analyse und Beratung stehen den Verarbeitern erfahrene Anwendungs- und Servicetechniker zur Seite, die die Spritzgießprozesse bis in die Tiefe verstehen. Als Systemanbieter mit eigener hoher Entwicklungskompetenz in den Bereichen Spritzgießmaschinen, Automation, Materialhandling, Temperierung und Digitalisierung deckt die WITTMANN Gruppe das gesamte Spektrum der Spritzgießproduktion ab. Kein zweiter Anbieter auf dem Markt kann dies gleichermaßen leisten.

Durch enge Partnerschaften mit Energieberatern, vor allem in Deutschland, haben sich die WITTMANN BATTENFELD Experten darüber hinaus viel Know-how rund um das Thema Investitionsförderung erarbeitet. Die gemeinsame erfolgreiche Umsetzung von Förderanträgen ist längst fester Bestandteil der Vertriebsarbeit.

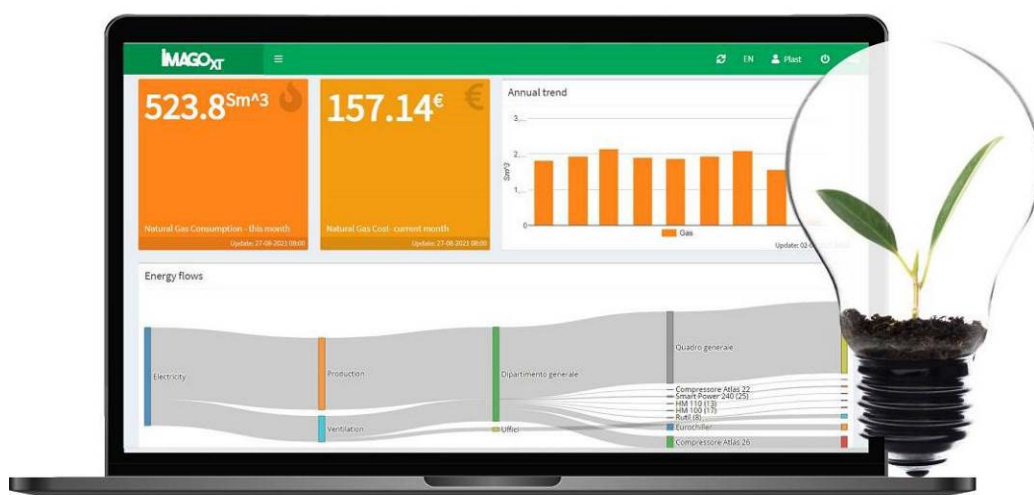
Die Schonung von Ressourcen steht bei WITTMANN bei allen Neu- und Weiterentwicklungen im Mittelpunkt – sowohl in den eigenen Werken als auch bei allen Kundenprojekten. Die Verarbeiter profitieren von der individuellen Beratung und flexiblen Umsetzung. Effizienter lässt sich Energieeffizienz nicht erreichen.

### **Energiemessung**

Auf der Fakuma erfolgt neben der Vorstellung der genannten Dienstleistungspakete an allen Maschinen am Messestand eine Energiemessung mit der Energiemanagement-Software IMAGOxt. Die Software erlaubt die skalierbare Anzeige und Visualisierung von Energieverbräuchen der angeschlossenen Maschinen und Geräte. Ebenso berechnet das Programm direkt den CO<sub>2</sub>-Verbrauch und bereits erzielte Energie-Einsparungen. Alle berechneten Werte können in Berichten abgelegt werden und stehen somit für langfristige Analysen zur Verfügung. Das Programm IMAGOxt hat eine Produktzertifizierung nach DIN ISO 50 001. Somit sind die Investitionskosten in Deutschland förderfähig.



**Abb. 1:** Startpunkt für das FIT FOR ENERGY Programm in Deutschland war der Energieparcours mit sieben Stationen auf der Jubiläumsfeier von WITTMANN BATTENFELD Deutschland in Nürnberg



**Abb. 2:** Energieanalysetool IMAGOxt Interface



**Abb. 3 a, b, c:** FIT FOR ENERGY Team in Deutschland (v.l.n.r.):  
Michael Halbfas, Daniel Eckstein, Stefan Schüßler, Daniel Greitsch, Markus Walus, Martin Dröscher





Abb. 3: Energiemessung an der Maschine

## Die WITTMANN Gruppe

Die WITTMANN Gruppe ist ein weltweit führender Hersteller von Spritzgießmaschinen, Robotern und Peripheriegeräten zur Verarbeitung unterschiedlichster Arten plastifizierbarer Materialien. Die Unternehmensgruppe hat ihren Hauptsitz in Wien, Österreich, und besteht aus zwei Haupt-Geschäftsbereichen: WITTMANN BATTENFELD und WITTMANN. Im Sinne der Konzepte von Umweltschutz, Ressourcenschonung und Kreislaufwirtschaft beschäftigt sich die WITTMANN Gruppe mit fortschrittlicher Prozesstechnologie für höchste Energieeffizienz im Spritzgießprozess sowie mit der Verarbeitung von Standardmaterialien und Materialien mit hohem Anteil an Rezyklat und nachwachsenden Rohstoffen. Die Produkte der WITTMANN Gruppe sind auf die horizontale und vertikale Integration in eine Smart Factory ausgelegt und können untereinander zu einer intelligenten Produktionszelle verbunden werden.

Gemeinsam betreiben die Unternehmen der Gruppe zehn Produktionswerke in sechs Ländern, und mit ihren 36 Standorten sind die zusätzlichen Vertriebsgesellschaften auf allen wichtigen Industriemärkten der Welt vertreten.

WITTMANN BATTENFELD verfolgt den weiteren Ausbau seiner Marktposition als Spritzgießmaschinen-Hersteller und Anbieter moderner umfassender Maschinenteknik in modularer Bauweise. Das Produktprogramm von WITTMANN umfasst Roboter und Automatisierungsanlagen, Systeme zur Materialversorgung, Trockner, gravimetrische und volumetrische Dosiergeräte, Mühlen, Temperier- und Kühlgeräte. Der Zusammenschluss der einzelnen Bereiche unter dem gemeinsamen Dach der WITTMANN Gruppe ermöglicht eine nahtlose Integration. – Zum Vorteil der Spritzgießverarbeiter, die in verstärktem Maß ein reibungsloses Ineinandergreifen von Verarbeitungsmaschine, Automatisierung und Peripherie nachfragen.

**Autor:**

Andreas Schramm, Geschäftsführer WITTMANN BATTENFELD Deutschland GmbH

**Kontakt:****WITTMANN BATTENFELD Deutschland GmbH**

Werner-Battenfeld-Straße 1

58540 Meinerzhagen

Deutschland

Tel.: +49 2354 72-0

[empfang@wittmann-group.com](mailto:empfang@wittmann-group.com)

[www.wittmann-group.com](http://www.wittmann-group.com)