

## COMMUNIQUÉ DE PRESSE

WITTMANN BATTENFELD à la Fakuma

### IMAGOxt – Minimiser la consommation d'énergie

Les facteurs sociaux et écologiques prennent de plus en plus d'importance dans le sillage des évaluations ESG (environnement, social, gouvernement) des activités des entreprises, et influencent aujourd'hui les décisions d'investissement des entreprises. Ces décisions ne visent pas seulement à garantir la viabilité à long terme de l'entreprise, mais aussi à accélérer et à soutenir l'adoption des mesures de réduction de l'empreinte carbone définies dans le Green Deal de l'Union européenne.

WITTMANN BATTENFELD fabrique ses produits en tenant compte de ces valeurs et est donc fier de pouvoir proposer IMAGOxt, un nouveau logiciel de gestion de l'énergie (EMS) qui aide les clients à mettre en œuvre le Green Deal de l'UE. Prendre conscience de la consommation d'énergie au sein de sa propre entreprise est la première étape pour identifier les inefficacités et apporter les améliorations nécessaires. Le simple fait d'éviter l'utilisation improductive de l'énergie représente un potentiel d'économie d'énergie important et une réduction des émissions de CO<sub>2</sub>.

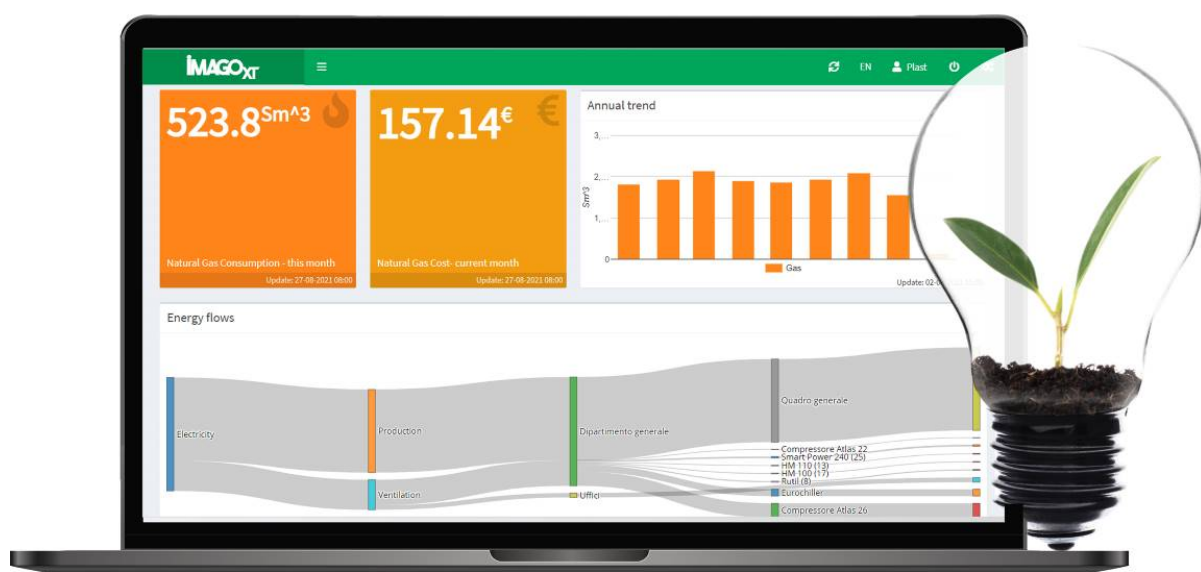


Fig. 1: interface IMAGOxt

IMAGOxt permet de visualiser et d'afficher de manière évolutive la consommation d'énergie des machines, des appareils connectés et de tout groupe de consommation dans l'entreprise. Il est également possible de les regrouper en unités logiques afin de rendre l'évaluation encore plus simple. Le programme fonctionne comme une application web, aussi bien comme une extension optionnelle du logiciel MES TEMI+ de WITTMANN BATTENFELD que comme un programme autonome. IMAGOxt contient de nombreuses fonctions et outils utiles pour afficher l'utilisation actuelle d'énergie, représenter graphiquement les tendances historiques et définir les indicateurs clés de performance (KPI) et les objectifs de consommation.

IMAGOxt permet de visualiser, par exemple, les flux d'énergie en temps réel entre les différents services ou les groupes de consommation. Ces analyses de consommation aident les entreprises à identifier les véritables consommateurs d'énergie au sein de l'entreprise, ce qui leur permet d'atteindre les objectifs d'économie d'énergie fixés par l'UE tout en préservant la viabilité financière et la croissance à long terme. Le logiciel peut également calculer directement la consommation de carbone et les économies d'énergie réalisées. Toutes les valeurs calculées peuvent être archivées dans des rapports et sont donc disponibles pour des analyses à long terme.

En installant des capteurs à certains endroits de l'entreprise ainsi que sur des machines et des appareils, une multitude de points de mesure peuvent être collectés et stockés pour une analyse ultérieure. Les données recueillies sont ensuite utilisées par IMAGOxt, qui peut les associer, lorsqu'il est intégré, au système TEMI+ de WITTMANN BATTENFELD. De cette manière, des éléments tels que les coûts énergétiques accumulés par machine peuvent être attribués au cycle individuel de la machine ou même à des pièces moulées spécifiques. Le logiciel permet de configurer librement des analyses, des représentations graphiques, des rapports et des KPI significatifs dans des tableaux de bord facilement compréhensibles et personnalisables. Les entreprises peuvent utiliser ces informations pour gérer plus efficacement leurs opérations de production et prendre des décisions pour développer leurs activités de manière durable sur le plan environnemental et financier.



Fig. 2: Durabilité et croissance financière

La visualisation graphique intuitive permet l'interprétation de données complexes sous une forme simple et facilement intelligible. Les possibilités d'économie d'énergie peuvent ainsi être rapidement identifiées et exploitées. IMAGOxt aide les entreprises à devenir plus durables et à préserver leurs ressources. Il permet également de réaliser des économies qui garantissent la croissance à long terme de l'entreprise et lui donnent ainsi un véritable avantage compétitif.

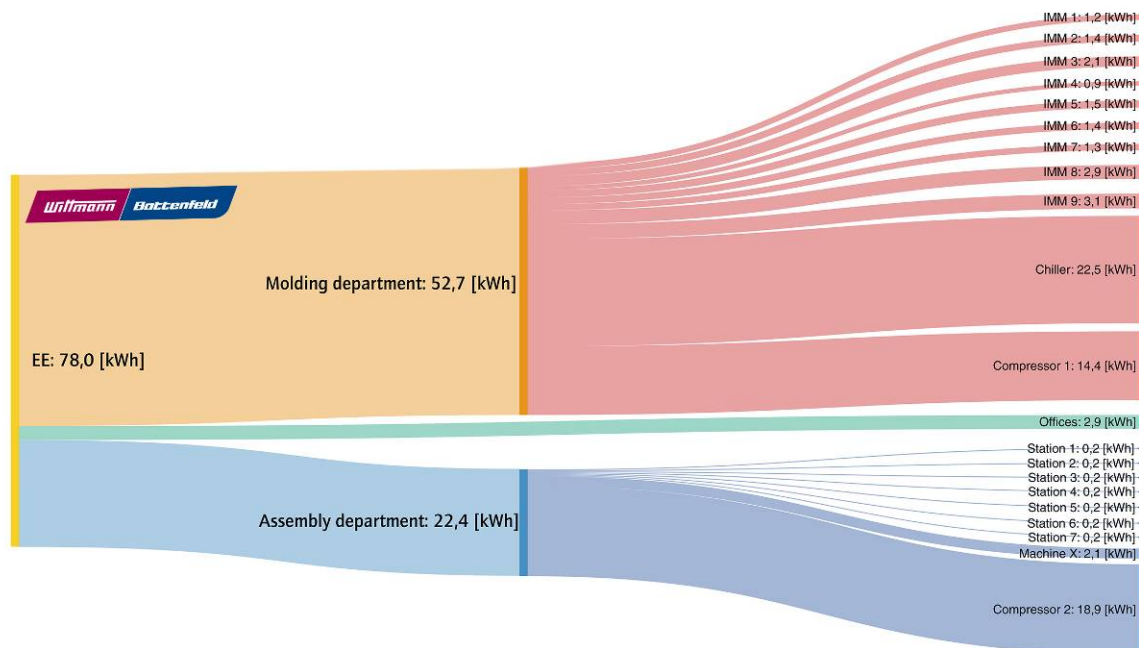


Fig. 3: IMAGOxt révèle la véritable consommation d'énergie

## **Le Groupe WITTMANN**

Le Groupe WITTMANN est un leader mondial dans la fabrication de presses à injecter, de robots et équipements périphériques destinés à l'industrie de la plasturgie. Le Groupe WITTMANN basé à Vienne en Autriche, se compose de deux entités principales, WITTMANN BATTENFELD et WITTMANN. Le Groupe est très investi dans de la protection de l'environnement, la conservation des ressources et l'économie circulaire, WITTMANN BATTENFELD propose des technologies de pointes, permettant une efficacité énergétique maximale pour injection ainsi que dans le traitement de matières recyclable et renouvelables. Les produits du Groupe WITTMANN sont conçus pour une intégration horizontale et verticale dans une usine intelligente et peuvent être interconnectés pour former une cellule de production autonome.

Le Groupe dispose de huit usines de production réparties dans cinq pays, 34 filiales assurent la présence du Groupe dans le monde entier, sur tous les principaux marchés de fabrication de pièces plastiques.

WITTMANN BATTENFELD, reconnu comme un acteur majeur dans la fabrication de presses à injecter à haute technologie, fournit une gamme moderne et complète de machines à conception modulaire apte à répondre aux exigences actuelles et futures du marché de l'injection plastique.

La gamme des produits WITTMANN BATTENFELD comprend des presses à injecter, des robots et systèmes d'automatisation, des équipements de transport matières, des sècheurs, des doseurs gravimétriques et volumétriques, des broyeurs, des thermorégulateurs et des groupes froids. Grâce à cette gamme complète d'équipements périphériques, WITTMANN est en mesure de fournir des solutions intégrées qui couvrent toutes les exigences de production, allant des cellules de production autonomes jusqu'aux systèmes avec gestion centralisée.

Le Groupe WITTMANN a développé une connectivité entre tous ses produits, fournissant ainsi des solutions aux plasturgistes à la recherche d'une intégration simplifiée des presses à injecter avec la robotisation et les équipements périphériques.

### **Contact:**

**Julie Filliere**  
**Responsable Communication & Marketing**  
WITTMANN BATTENFELD France  
325 rue Louis Barran - Centr'Alp 2  
38500 La Buisse  
Tél : 04.76.31.08.50

e-mail : [julie.filliere@wittmann-group.fr](mailto:julie.filliere@wittmann-group.fr)  
[www.wittmann-group.fr](http://www.wittmann-group.fr)

**WITTMANN BATTENFELD GmbH**  
Wiener Neustädter Strasse 81  
2542 Kottlingbrunn, Austria  
Tel.: +43 2252 404-1400  
[gabriele.hopf@wittmann-group.com](mailto:gabriele.hopf@wittmann-group.com)  
[www.wittmann-group.com](http://www.wittmann-group.com)