

COMMUNIQUÉ DE PRESSE

22 Mars 2021

[Witt-NR-01-2021_CODEMAX]

WITTMANN CODEMAX :
Gestion de distribution des matières
pour les applications les plus exigeantes

*Un changement de moule sur une presse à injecter s'accompagne généralement d'un changement de matière. Cette modification doit se dérouler aussi rapidement et facilement que possible et en toute sécurité. Une seule erreur peut avoir de graves conséquences qui, dans la plupart des cas, ne sont pas détectés immédiatement et entraînent des coûts élevés en raison des nombreuses pièces défectueuses produites. L'utilisation d'une table de répartition **CODEMAX** de WITTMANN est un moyen de s'assurer que les changements de matière répondront aux exigences de production et de qualité les plus strictes.*

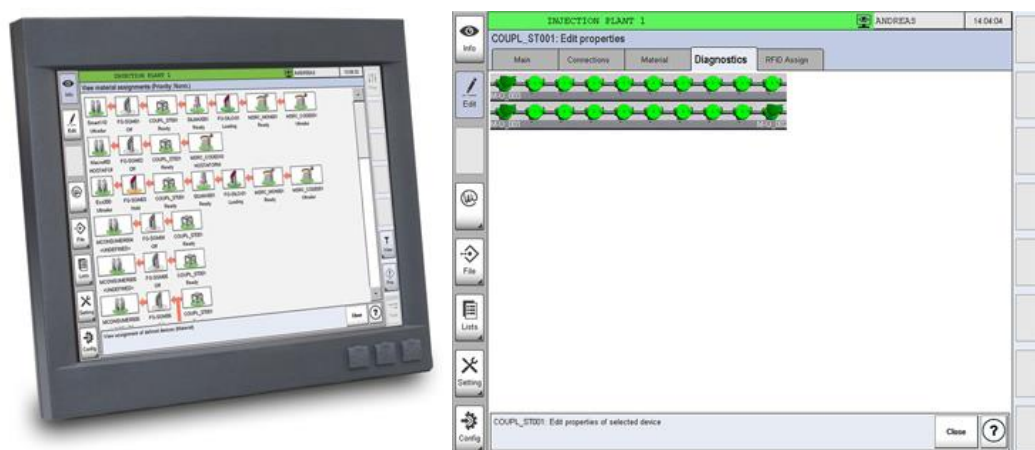


Table de répartition CODEMAX RFID de WITTMANN

Chaque table de répartition des matières est conçue spécifiquement en fonction des besoins de distribution. Les conduits de matière peuvent être constitués de matériaux très différents, tels que d'acier inoxydable, mais aussi de combinaison d'acier inox durci et de tubes en verre, suivant les exigences des matières transportées. WITTMANN ne propose pas volontairement de tables composées d'éléments soudés. Les tables de répartition **CODEMAX** sont conçues à partir d'éléments assemblés avec des colliers de serrage étanches, ce qui permet une grande flexibilité pour faire évoluer la table, le remplacement facile d'éléments de tuyauterie et l'utilisation de pièces à haute tenue à l'usure où cela s'avère nécessaire.

Des raccords rapides spécifiques aux tuyaux de transport matières sont fabriqués exclusivement pour les stations de répartition WITTMANN. Composés d'aluminium et entièrement étanches, ils sont fabriqués sans filetage, bien trop fragile, et montés sur des tubes en acier inoxydable. C'est la seule façon de garantir que toutes les

exigences de nos clients puissent être satisfaites, comme généralement la demande d'utiliser "exclusivement de l'acier inoxydable pour les pièces en contact avec la matière". Leur conception extrêmement robuste permet une manipulation sans risque des accouplements lors des opérations de production. En effet, il n'est pas rare que des tuyaux de matière tombent par maladresse avec les raccords ; nous nous devons de fournir un équipement résistant à ce type d'incidents sans déformation ou autre dommage. Les raccords camlock employés garantissent des connexions sûres, sans fuite, et peuvent être rebranchés rapidement.



Systeme de controle centrale matiere M8.
Photo de droite : Visualisation du CODEMAX sur l'ecran

Des capteurs et des étiquettes RFID sur chaque raccord garantissent que les connexions sont correctement établies entre les tuyaux d'alimentation matière et les presses à injecter. Les raccordements sont surveillés par le système de contrôle matière M8 de WITTMANN lors de chaque manipulation pour s'assurer du lien correct avec la matière déclarée. Si un raccord de la table est déplacé par un opérateur sans que cette action ne soit déclarée dans le système de contrôle matière, alors le transport vers la presse concernée est immédiatement arrêté et un signal d'erreur est émis. Ceci permet d'éviter de manière fiable qu'une presse soit alimentée avec une mauvaise matière. La même sécurisation est effectuée, si un changement de matière a été déclaré via le système de contrôle mais qu'aucun changement n'est physiquement constaté sur la table de répartition. Avant toute manipulation, l'opérateur est guidé en visualisant sur l'écran du système de contrôle quel tuyau matière doit être raccordé à quel emplacement de la table. Les raccordements incorrects et les ouvertures sont tous deux représentés sur l'affichage graphique du système de contrôle. Tout cela permet de garantir l'alimentation des presses à injecter uniquement avec la matière requise et d'éviter les fuites causées par des ouvertures.

Les capteurs RFID sont protégés de manière optimale contre les chocs grâce à un montage dans un boîtier en aluminium et un surmoulage par une couche de plastique d'absorption des chocs. Les tables de répartition sans contrôle peuvent être équipées ultérieurement de capteurs RFID, et l'extension ultérieure des tables de répartition codées est aussi possible.

Il y a de multiples raisons et avantages à installer une table de répartition matière **CODEMAX** de WITTMANN. Le **CODEMAX** est facile à utiliser et toutes les options de raccordement disponibles peuvent être exécutées à partir d'un point central. Avec l'aide d'un tel équipement, les changements rapides de matière deviennent une pratique courante. Les sources matière tels que les dessiccateurs, les containers sur roulettes et silos extérieurs peuvent être utilisées par plusieurs presses à injecter tout en ayant une surveillance par RFID d'une grande fiabilité garantissant une production sans faille.

Le Groupe WITTMANN

Le Groupe WITTMANN est un leader mondial dans la fabrication de presses à injecter, de robots et équipements périphériques destinés à l'industrie de la plasturgie. Le Groupe WITTMANN basé à Vienne / Autriche, se compose de deux entités principales, WITTMANN BATTENFELD et WITTMANN qui produisent sur 8 sites dans 5 pays. 34 filiales assurent la présence du Groupe dans le monde entier, sur tous les principaux marchés de fabrication de pièces plastiques.

WITTMANN BATTENFELD, reconnu comme un acteur majeur dans la fabrication de presses à injecter à haute technologie, fournit une gamme moderne et complète de machines à conception modulaire apte à répondre aux exigences actuelles et futures du marché de l'injection plastique.

La gamme des produits WITTMANN BATTENFELD comprend des presses à injecter, des robots et systèmes d'automatisation, des équipements de transport matières, des sècheurs, des doseurs gravimétriques et volumétriques, des broyeurs, des thermorégulateurs et des groupes froids. Grâce à cette gamme complète d'équipements périphériques, WITTMANN est en mesure de fournir des solutions intégrées qui couvrent toutes les exigences de production, allant des cellules de production autonomes jusqu'aux systèmes avec gestion centralisée.

Le Groupe WITTMANN a développé une connectivité entre tous ses produits, fournissant ainsi des solutions aux plasturgistes à la recherche d'une intégration simplifiée des presses à injecter avec la robotisation et les équipements périphériques.

Contact:

Julie Filliere
Responsable Communication & Marketing
WITTMANN BATTENFELD France
325 rue Louis Barran - Centr'Alp 2
38500 La Buisse

Tél : 04.76.31.08.50
e-mail : julie.filliere@wittmann-group.fr
www.wittmann-group.fr

WITTMANN Kunststoffgeräte GmbH
Lichtblaustrasse 10
1220 Vienna
AUSTRIA
Tel.: +43 1 250 39-0
info.at@wittmann-group.com
www.wittmann-group.com

WITTMANN BATTENFELD Deutschland GmbH
Am Tower 2
90475 Nuremberg
GERMANY
Tel.: +49 9128 7099-0
info.de@wittmann-group.com
www.wittmann-group.com