

COMMUNIQUE DE PRESSE

Le Groupe WITTMANN s'associe à ICE-flex

Le 17 septembre 2018, le groupe WITTMANN a conclu une joint-venture (Association d'entreprises ayant pour objet la réalisation d'un projet commun) avec le producteur de MES ICE-flex. Avec cette décision, WITTMANN a franchi une autre étape importante pour offrir à ses clients des solutions optimales dans le prolongement de WITTMANN 4.0.

ICE-flex, basée à Saronno en Italie, est un fournisseur de solutions MES innovantes conçues principalement pour répondre aux besoins des entreprises de production ayant jusqu'à 50 presses à injecter par usine. Le groupe WITTMANN, s'associant à ICE-flex est désormais en mesure de proposer à ses clients, TEMI, un progiciel MES modulaire innovant.

Le logiciel TEMI offre en standard toutes les fonctionnalités MES connues sur le marché. Mais ICE-flex, est bien plus qu'un simple fournisseur de solutions MES, il s'est imposé comme LA référence sur le marché en tant qu'expert des protocoles d'interface pour l'industrie plastique. Le logiciel TEMI propose différentes versions et interprétations de l'Euromap 63, qui couvrent la quasi-totalité des fabricants de presses sur le marché européen. Lors de la Fakuma 2018, le nouveau protocole Euromap 77 sera présenté comme une future norme de communication supplémentaire. Bien entendu, les connexions d'E/S numériques avec TEMI seront également disponibles pour les machines plus anciennes.

WITTMANN BATTENFELD propose à ses clients, le package développé par ICE-flex qui comprend la planification de la production, la surveillance et le stockage des données sous la marque TEMI +. Le «+» signifie que les fonctions proposées peuvent être réalisées uniquement avec les cellules de production WITTMANN 4.0. De cette manière, il est possible de connecter non seulement les presses à injecter avec TEMI +, mais simultanément et automatiquement tous les équipements qui, associés à une presse WITTMANN BATTENFELD, forment une cellule de production via WITTMANN 4.0. Toute modification de la composition de la cellule de production est automatiquement reconnue dans la cellule et la nouvelle configuration est ensuite affichée et enregistrée correctement par TEMI + sans intervention de l'opérateur. Avec cette fonction, le groupe WITTMANN est le premier fabricant dans l'industrie des matières plastiques capable d'offrir la fonctionnalité MES non seulement pour les presses, mais également pour les équipements mobiles dans une usine d'injection.

TEMI + a été développé sur la base d'une architecture de navigateur Web pour permettre à tous les utilisateurs de récupérer et de traiter les données enregistrées dans TEMI + à l'aide de leurs données d'accès personnelles. Cela offre un pilotage nomade où que vous soyez dans l'entreprise. Bien entendu, le contrôle du programme TEMI + peut se faire depuis chaque écran de presse à injecter, grâce à la commande Unilog B8. ICE-flex et le groupe WITTMANN ont pour objectif de proposer un système MES ouvert pouvant intégrer l'ensemble des presses à injecter d'une usine de production.

Michael Wittmann, directeur général du groupe WITTMANN, commente: «TEMI + est le premier logiciel MES au monde à prendre en charge et à intégrer des périphériques mobiles dans les usines d'injection grâce à notre technologie WITTMANN 4.0. Bien entendu, cela offre d'innombrables avantages aux clients. Par exemple, le stockage centralisé de tous les paramètres d'une cellule de travail donnée, ou encore l'affichage de l'OEE (Overall Equipment Effectiveness : Taux de Rendement Global) de la cellule de travail et des KPI ad hoc (indicateurs de performances) pour les équipements périphériques. Grâce à notre collaboration avec ICE-flex, nous avons franchi une étape importante dans le développement de notre concept d'intégration WITTMANN 4.0. »



Fig. 1: de gauche à droite: Marco Ravazzani et Giorgio Pigozzo d'ICE-Flex, Michael Wittmann, directeur général du groupe WITTMANN, et Marco Pelagatti, ICE-Flex, après la signature de l'accord de co-entreprise.



Fig. 2: de gauche à droite: Marco Ravazzani et Giorgio Pigozzo de ICE-Flex, Michael Wittmann, directeur général du groupe WITTMANN, Marco Pelagatti, ICE-Flex et Lugiano Arreghini, directeur général de WITTMANN BATTENFELD Italia devant la cathédrale de Milan.

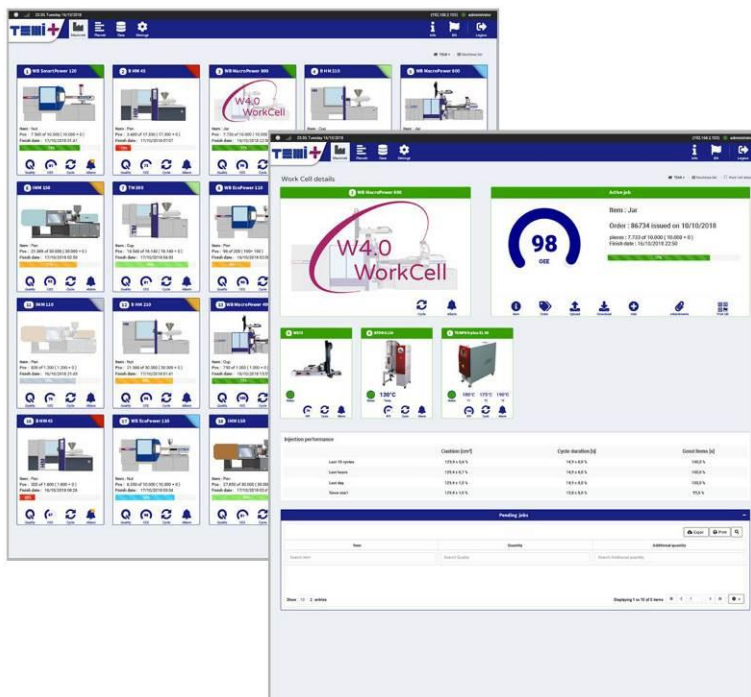


Fig. 3: tableau de bord - WITTMANN 4.0 cellule de production

Le Groupe WITTMANN

Le groupe WITTMANN est un leader mondial dans la fabrication de presses à injecter, de robots et équipements périphériques destinés à l'industrie de la plasturgie. Le groupe WITTMANN basé à Vienne / Autriche, se compose de deux entités principales, WITTMANN BATTENFELD et WITTMANN qui produisent sur 8 sites dans 5 pays. 34 filiales assurent la présence du groupe dans le monde entier, sur tous les principaux marchés de fabrication de pièces plastiques.

WITTMANN BATTENFELD, reconnu comme un acteur majeur dans la fabrication de presses à injecter à haute technologie, fournit une gamme moderne et complète de machines à conception modulaire apte à répondre aux exigences actuelles et futures du marché de l'injection plastique.

La gamme des produits WITTMANN BATTENFELD comprend des presses à injecter, des robots et systèmes d'automatisation, des équipements de transport matières, des sècheurs, des doseurs gravimétriques et volumétriques, des broyeurs, des thermorégulateurs et des groupes froids. Grâce à cette gamme complète d'équipements périphériques, WITTMANN est en mesure de fournir des solutions intégrées qui couvrent toutes les exigences de production, allant des cellules de production autonomes jusqu'aux systèmes avec gestion centralisée.

Le groupe WITTMANN a développé une connectivité entre tous ses produits, fournissant ainsi des solutions aux plasturgistes à la recherche d'une intégration simplifiée des presses à injecter avec la robotisation et les équipements périphériques.

Contact :

Julie Filliere
WITTMANN BATTENFELD France
365 rue de Corporat - Centr'Alp
38430 Moirans
Tél : 04.76.31.08.50
e-mail : julie.filliere@wittmann-group.fr
www.wittmann-group.fr

WITTMANN BATTENFELD GmbH
Wiener Neustädter Strasse 81
A-2542 Kottlingbrunn
Tel.: +43 2252 404 - 0
Fax: +43 2252 404 - 1062
info@wittmann-group.com
www.wittmann-group.com